

Nr zlecenia: 89/03/01/2025/Auto Spot Sp. z o.o.

z dnia: 2025/01/03

Zleceniodawca:

Auto Spot Sp. z o.o.
05-800 Pruszków
ul. Henryka Sienkiewicza 19

Rzeczoznawca:

Albert Kalu ny/zatw. pion weryfikacyjny eRzeczoznawcy



Poglądowy raport stanu technicznego

Zadanie: Ocena stanu technicznego pojazdu

DANE IDENTYFIKACYJNE POJAZDU

Dane: [O] I-2025

Rodzaj pojazdu:	Samochód osobowy	VIN:	WDD2573611A015605
Marka:	MERCEDES-BENZ	Nr rejestracyjny:	WPI89273
Model pojazdu:	CLS 53 AMG MR`18 E6 257	Nr Info-Ekspert:	022-10501
Wersja:	4Matic+	Rok produkcji:	2018

Wskazanie drogomierza	56450 km
Data pierwszej rejestracji	2018/11/14
Data wa no ci badania technicznego	2025/08/21
Rodzaj nadwozia	coupe 4 drzwiowy
Dop. masa całkow.	2550 kg
Jednostka nap dowy	z zapł. iskrowym Mild Hyb. (benzyna)
Pojemno / Moc silnika	2999 ccm / 320kW (435KM)
Doładowanie	Turbosp. z chłodn. powietrza
Liczba cylindrów / Układ cylindrów / Liczba zaworów	6 / rzędowy / 24
Rodzaj skrzyni biegów	automatyczna
Rodzaj nap du	AWD (4x4)
Kolor powłoki lakierowej, (rodzaj lakieru)	Grafitowy 2-warstwowy z efektem metalicznym

WYPOSA ENIE STANDARDOWE

L.p. Nazwa elementu wyposażenia	L.p. Nazwa elementu wyposażenia
1 ABS - system zapobiegający blokowaniu kół	27 Reflektory LED High Performance
2 Antena GPS	28 Schowek na okulary
3 Czujnik obecności pasażera przedniego fotela	29 Siedzenia tylne dzielone 40/20/40 i składane Easy-Pack Quickfold system
4 Dywaniki welurowe AMG	30 Spoiler tylny AMG
5 Filtr cz. steczek stałych (benzyna)	31 Sterownik Dynamic Select
6 Gańnica	32 Stylizacja AMG
7 Immobilizer	33 System elektronicznej kontroli toru jazdy ESP
8 Kamera cofania	34 System monitorowania położenia/pozycji pojazdu
9 Kierownica AMG Performance pokryta skórą nappa	35 System multimedialny Audio 20 z powiększonym wyświetlaczem
10 Klimatyzacja automatyczna Thermatic 2 strefowa	36 System nawigacji satelitarnej SD
11 Komunikat o ilości zapasów tylnych pasów bezpieczeństwa	37 System ochrony pieszych
12 Konfiguracja pojazdu	38 System p/porządkowy przy przyspieszaniu ASR
13 Kurtyny powietrzne boczne	39 System sygnalizacji spadku ciśnienia w oponach
14 Łopatki przy kierownicy do zmiany biegów galwanizowane	40 System zapobiegający kolizjom Collision Prevent Assist (CPA)
15 Moduł komunikacyjny (LTE)	41 Tapicerka sztuczna skóra ARTICO/AMG DINAMICA czarna
16 Nadkola poszerzone	42 Tarcze kół aluminiowe 19" AMG 5 podwójnych ramion (RRE) termolite grey, wysoki połysk
17 Oświetlenie Ambiente premium	43 Touchpad z kontrolerem
18 Pakiet oświetlenia wnętrza	44 Wspomaganie układu kierowniczego
19 Pasy bezpieczeństwa czerwone	45 Wykończenie konsoli centralnej – szare drewno jesionu
20 Podsufitka z materiału w kolorze czarnym	46 Wyświetlacz Media Display
21 Poduszka powietrzna kolanowa kierowcy	47 Zamek centralny
22 Poduszki powietrzne boczne przednie	48 Zawieszenie AMG Ride Control +
23 Połczenie ratunkowe Mercedes-Benz	49 Zbiornik paliwa 80l
24 Preinstalacja Mercedes-Benz Link	50 Zegar analogowy
25 Preinstalacja serwisu Live Traffic Information	51 Zestaw naprawczy opon Tirefit
26 Przygotowanie do montażu nawigacji satelitarnej	

L.p. Nazwa pakietu / elementu pakietu wyposażenia standardowego

- 1 Asystent hamowania aktywny
 - System ostrzegania przed kolizją
 - System hamowania awaryjnego w razie kolizji
 - Asystent hamowania adaptacyjny
- 2 Fotele przednie podgrzewane
 - Fotel kierowcy podgrzewany
 - Fotel pasażera podgrzewany
- 3 Pakiet aranżacji przestrzeni bagażowej
 - Uchwyt na napoje podwójny
- 4 Pakiet zabezpieczenia pojazdu
 - Autoalarm
 - Zabezpieczenie wnętrza pojazdu
- 5 Poduszki powietrzne kierowcy i pasażera
 - Poduszka powietrzna kierowcy
 - Poduszka powietrzna pasażera
- 6 Szyby przednie i tylne regulowane elektrycznie
 - Szyby przednie regulowane elektrycznie
 - Szyby tylne regulowane elektrycznie
- 7 Wykończenie wnętrza drewnem jesionowym szarym

Wyko czenie konsoli centralnej – szare drewno jesionu

Wyko czenie wn trza drewnem jesionowym szarym

WYPOSA ENIE DODATKOWE**L.p. Nazwa elementu wyposa enia**

- 1 Asystent zmiany pasa ruchu aktywny
- 2 Integracja ze smartfonem
 - System Apple Carplay
 - Funkcja Android Auto
- 3 +Lakier metalizowany
- 4 Pakiet Premium (dopłata)
 - Lusterka zewn trzne składane elektrycznie
 - Lusterko wewn trzne ciemniane automatycznie
 - Fotel kierowcy podgrzewany
 - Tapicerka ze skóry Nappa (8**A)
 - Fotel pasa era podgrzewany
 - Lusterko zewn trzne kierowcy ciemniane automatycznie
 - Okno dachowe regulowane elektrycznie przezroczyste
 - System COMAND Online
 - Kamera 360°
 - Audio System Burmester Surround Sound
 - System Keyless-Go
 - Asystent parkowania aktywny
 - Inteligentny system wiatel drogowych MULTIBEAM LED
 - Asystent wiatel adaptacyjny Plus
 - System komfortowego zamykania pokrywy baga nika
 - System Hands-Free Acces
 - Wy wietlacz panoramiczny Widescreen Cocpit
- 5 Szyby atermiczne, przyciemnione
 - Szyby atermiczne
 - Szyby przyciemniane
- 6 Tarcze kół aluminiowe 20" AMG wieloramienne (RVO) titanium grey, wysoki połysk (dopłata)

OPIS ZAMONTOWANEGO W POJE DZIE OGUMIENIA

Koło	Marka, typ	Bie nik [mm]
Przednie lewe:	MICHELIN 245/35 ZR20 95Y XL PILOT SPORT 4S TL FR	7,3
Przednie prawe:	MICHELIN 245/35 ZR20 95Y XL PILOT SPORT 4S TL FR	7,3
Tylne lewe:	MICHELIN 275/30 ZR20 (97Y) XL PILOT SPORT 4S TL FR	7,4
Tylne prawe:	MICHELIN 275/30 ZR20 (97Y) XL PILOT SPORT 4S TL FR	6,7

KOREKTY WARTO CI POJAZDU

KOREKTA ZA PIERWSZ REJESTRACJ	(+)
KOREKTA ZA WYPOSA ENIE	(+)
KOREKTA ZA PRZEBIEG	(+)

UWAGI RZECZOZNAWCY DOTYCZ CE WYCENY

Pojazd zweryfikowany w bazie danych historiiapojazdu.gov.pl - bez uwag

Opracowanie wykonane wył cznie w oparciu o dokumentacj zdj ciow i informacje przekazane przez zleceniodawc . Rzeczoznawca nie bierze odpowiedzialno ci za prawdziwo i kompletno powy szych danych.

Nie udost pniono specyfikacji wyposa enia fabrycznego wycenianego pojazdu. Maj c na uwadze powy sze wyposa enie zostało ustalone na podstawie ogl dzin z natury. Aby ustali specyfikacje fabryczna wyposa enia nale y zwrócić się do dealera. Nie można wykluczyc, że mogą występować różnice w wyposażeniu

OPIS STANU TECHNICZNEGO ZESPOŁÓW POJAZDU



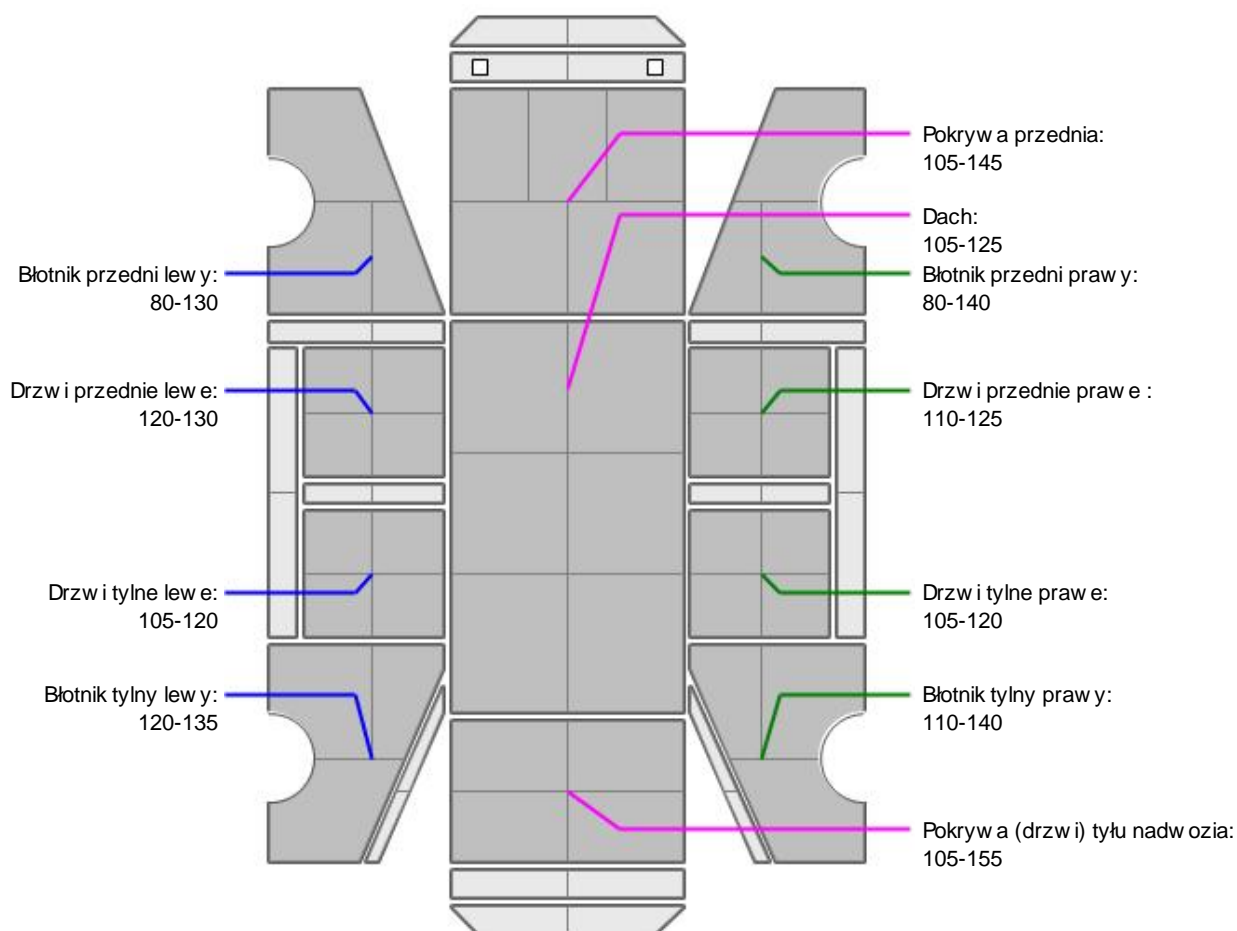
KABINA KIEROWCY - Szkielet i poszycia zewn trzne

L.p.	Nazwa elementu	L / P	Rodzaj uszkodzenia	Opis	Fot. nr
1	Wn ka drzwi przednich	L	Zarysowania powłoki lakierowej		
2	Wn ka drzwi przednich	P	Zarysowania powłoki lakierowej		
3	Rama dachu	L	Odpryski powłoki lakierowej		
4	Drzwi boczne przednie	L	Odpryski powłoki lakierowej		
5	Drzwi boczne przednie	P	Zarysowania powłoki lakierowej		
6	Drzwi boczne tylne	P	Zarysowania powłoki lakierowej		
7	Błotnik tylny	P	Zarysowania powłoki lakierowej		

Na pozostałych elementach oblacowania bryły nadwozia stwierdzono również typowe dla jego okresu eksploatacji uszkodzenia powłoki lakierowej (zarysowania, odpryski, itp.)



KABINA KIEROWCY – Opis powłoki lakierowej



L.p.	Nazwa elementu	L / P	Grubo powłoki [µm]	Opis
1	Pokrywa przednia		105-145	
2	Dach		105-125	
3	Błotnik przedni	L	80-130	
4	Drzwi przednie	L	120-130	
5	Drzwi tylne	L	105-120	

6	Błotnik tylny	L	120-135	
7	Błotnik przedni	P	80-140	
8	Drzwi przednie	P	110-125	
9	Drzwi tylne	P	105-120	
10	Błotnik tylny	P	110-140	
11	Pokrywa (drzwi) tyłu nadwozia		105-155	

Podane przedziały grubo ci powłoki lakierowej, dotycz punktów pomiarowych. Nie mog by traktowane jako gwarancja, e grubo powłoki lakierowej w innych punktach nie wykracza poza te przedziały. Pomiar powłoki lakierowej został wykonany urz dzeniem b d cym w posiadaniu rzeczoznawcy. Pomiar wykonany innym przyrz dem mo e si ró ni .



WYPOSA ENIE ZEWN TRZNE

L.p.	Nazwa elementu	L / P	Rodzaj uszkodzenia	Opis	Fot. nr
1	Zderzak przedni		Zarysowania		
2	Zderzak tylny		Zarysowania		



KABINA KIEROWCY – Wyposa enie wewn trzne

L.p.	Nazwa elementu	L / P	Rodzaj uszkodzenia	Opis	Fot. nr
1	Konsola rodkowa		Zarysowania		

Wn trze pojazdu nosi typowe dla jego okresu eksploatacji zabrudzenia oraz zu ycie wszystkich elementów.



ZAWIESZENIE I KOŁA

L.p.	Nazwa elementu	L / P	Rodzaj uszkodzenia	Opis	Fot. nr
1	Tarcza koła tylnego ze stopu lekkiego	L	Zadrapania kraw dzi bocznej		



UKŁAD KIEROWNICZY

L.p.	Nazwa elementu	L / P	Rodzaj uszkodzenia	Opis	Fot. nr
1	Koło kierownicy		Otwory, p kni cia		

JAZDA KONTROLNA

1	Gło no pracy silnika	BEZ UWAG
2	Praca układu kierowniczego	BEZ UWAG
3	Skuteczno hamulca zasadniczego	BEZ UWAG
4	Skuteczno hamulca pomocniczego	BEZ UWAG
5	Działanie drogom. i szybko ciomierza	BEZ UWAG
6	Wska nik temperatury silnika	BEZ UWAG
7	Skuteczno ogrzewania i przewietrzania	BEZ UWAG

Próba ruchowa przeprowadzona na zimnym silniku w warunkach parkingowych z pr dok ci do 15km/h.

DOKUMENTY I KOMPLETACJA POJAZDU

1	Kluczyki (ilo sztuk)	2szt
2	Dowód rejestracyjny	TAK
3	Instrukcja obsługi	TAK

4	Ga nica	TAK
5	Trójk t ostrzegawczy	TAK
6	Apteczka	TAK

Zastrze enia ograniczaj ce opini .

ü Zawarte w niniejszej Ocenie/Raporcie informacje (w tym dotycz ce wyposa enia) słu jedynie ogólnym celom informacyjnym. Ocena/Raport nie mo e by zatem traktowana jako oferta w rozumieniu przepisów Kodeksu Cywilnego oraz opisu towaru ani zapewnienia w rozumieniu art. 4 Ustawy z dnia 27 lipca 2002 roku o szczególnych warunkach sprzeda y konsumenckiej.

ü Ocena/Raport została sporz dzona w celu ustalenia istnienia albo nieistnienia uszkodze nieakceptowalnych po zako czeniu umowy korzystania z samochodu lub innych okoliczno ci uzgodnionych w zleceniu. Ocena/Raport nie obejmuje typowych uszkodze wynikaj cych z eksploatacji samochodu oraz jego standardowego zu ycia.

ü Je li chcesz traktowa ten dokument jako ródo wiedzy o samochodzie przy jego zakupie, czynisz to na własn odpowiedzialno . eRzeczoznawcyp.s.j. nie ponosi odpowiedzialno ci za takie u ycie tej Oceny/Raporu

ü Niniejsza wycena słu y wył cznie do oszacowania warto ci rynkowej przedmiotu wyceny i nie mo e by wykorzystywana do adnego innego celu, ni wymieniony powy ej. W szczególno ci wycena nie mo e stanowi podstawy do oceny cech i stanu wycenianego obiektu przy jego zakupie.

ü Rzeczoznawca nie bierze na siebie odpowiedzialno ci za wady ukryte (prawne i fizyczne) oraz ewentualne skutki wynikaj ce z dalszego u ytkowania przedmiotu wyceny, a tak e za skutki wykorzystania samej wyceny.

ü Powy sza wycena nie jest ekspertyz stanu technicznego przedmiotu wyceny i za tak nie mo e by uznawana, w szczególno ci nie mo e by traktowana jako gwarancja sprzeda y przedmiotu wyceny za oszacowan warto .

ü Wycen przeprowadzono w oparciu o dostarczon dokumentacj oraz badanie organoleptyczne wycenianego obiektu. Nie prowadzono bada diagnostycznych oraz weryfikacji warsztatowej przedmiotu wyceny.

ü Nie stwierdzono dodatkowych niesprawno ci i/lub uszkodze i/lub braków w zakresie mo liwym do ustalenia w warunkach ogl dzin tj. bez dost pu do spodu pojazdu, specjalistycznego sprz tu diagnostycznego, jazdy próbnej wykonanej w warunkach drogowych z obci eniem.

ü Rzeczoznawca podczas ogl dzin poza warsztatem nie jest w stanie stwierdzi wypadkowej przeszło ci pojazdu. W przypadku podwy szonych warto ci pomiarów powłoki lakierowej, konieczna jest ekspertyza w warunkach warsztatowych.

ü Rok produkcji pojazdu - nie weryfikowano. Przyj to w oparciu o dane przekazane przez Zleceniodawc .

ü Niniejsza wycena nie mo e by publikowana w cało ci w jakimkolwiek dokumencie bez zgody wykonawców i bez uzgodnienia z nimi formy i tre ci takiej publikacji. Zakaz publikacji nie dotyczy posługiwania si wycen w umowach cywilno-prawnych zawieranych przez zleceniodawc i dotycz cych przedmiotu

ü Przed odbiorem pojazdu, kupuj cy zobowi zany jest do konfrontacji rzeczywistego stanu z informacjami zawartymi w wycenie. Odbiór przedmiotu jest równoznaczny ze zrzeczeniem si wszelkich roszcze , co do stanu technicznego.

ü Nie badano poprawno ci i/lub budowy numerów identyfikacyjnych/seryjnych obiektu oraz nie weryfikowano prawdziwo ci danych obiektu.

ü Niniejsza wycena nie mo e by traktowana jako gwarancja sprzeda y przedmiotu wyceny za oszacowan warto .

ü W przypadku ujawnienia dodatkowych informacji dotycz cych przedmiotowego pojazdu, niedost pnych w czasie wykonywania niniejszej opinii, zaprezentowane stanowisko mo e ulec zmianie.

ü W opinii zało ono, e nie wykryto adnych faktów, które mogłyby istotnie wpływa na warto wycenionego pojazdu, je li w opisie pojazdu nie widnieje inaczej.

ü Rzeczoznawca nie ponosi odpowiedzialno ci za ewentualne bł dy wynikaj ce z przedstawionych informacji otrzymanych od u ytkownika/sprzedawcy/zamawiaj cego wycen , je li brak podstaw do kwestionowania ich zgodno ci ze stanem rzeczywistym lub te ustalenie stanu rzeczywistego przez rzeczoznawc było niemo liwe lub znacznie utrudnione.

ü Wyposa enie standardowe wg. Info - Ekspert. Rzeczoznawca nie ponosi odpowiedzialno ci za ewentualne bł dy programu. Opis stanu technicznego pojazdu jest wa ny na dzie ogl dzin. Rzeczoznawca nie bierze odpowiedzialno ci za zmiany stanu pojazdu wynikaj ce z dalszej eksploatacji lub postoju (np. uszkodzenie akumulatora, powi kszenie lub powstanie ognisk korozji, uszkodzenie układu hamulcowego, itp.)

ü Je eli elementy jednostki nap dowej, układu przeniesienia nap du itp., s rozmontowane, rzeczoznawca nie weryfikuje kompletno ci

poszczególnych układów. Możliwość wystąpienia braków w kompletacji (np. ze względu na wykorzystanie unieruchomionego pojazdu jako „dawcy części”).

ü Nie weryfikowano odczytanego stanu drogomierza z zapisami w urzędzeniach elektronicznych pojazdu.

ü W przypadku pojazdów z niesprawnym akumulatorem lub bez niego - podłączenie sprawnego akumulatora nie gwarantuje sprawności technicznej pojazdu.

ü Nie weryfikowano gwarancji, statusu pakietów serwisowych i kompletności w zakresie osprzętu dodatkowego, z którym przedmiot był zamówiony.

Dokument wystawiony elektronicznie, w pełni bez podpisu

DOKUMENTACJA FOTOGRAFICZNA



Fot. nr 1



Fot. nr 2



Fot. nr 3



Fot. nr 4



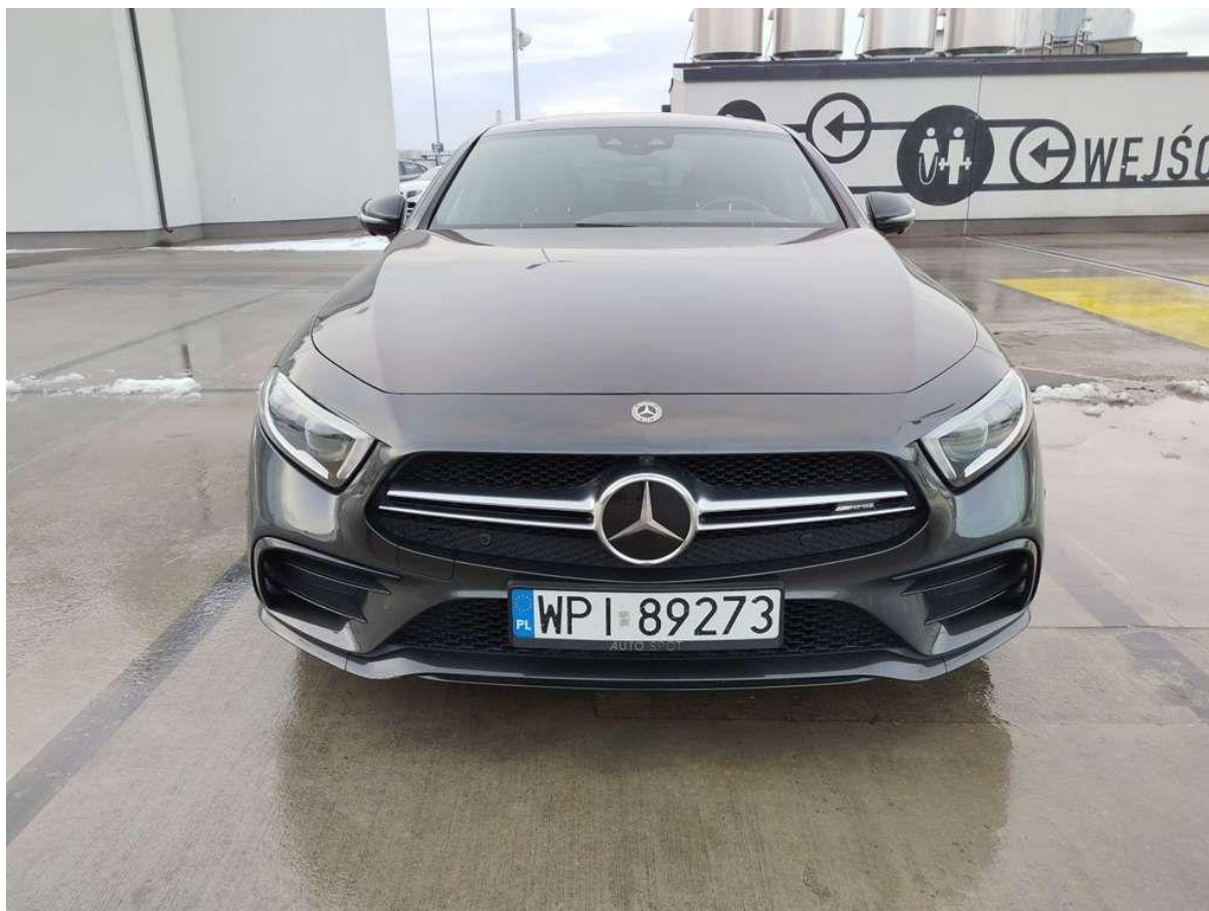
Fot. nr 5



Fot. nr 6



Fot. nr 7



Fot. nr 8



Fot. nr 9



Fot. nr 10



Fot. nr 11



Fot. nr 12



Fot. nr 13



Fot. nr 14



Fot. nr 15



Fot. nr 16



Fot. nr 17



Fot. nr 18



Fot. nr 19



Fot. nr 20



Fot. nr 21



Fot. nr 22



Fot. nr 23



Fot. nr 24



Fot. nr 25



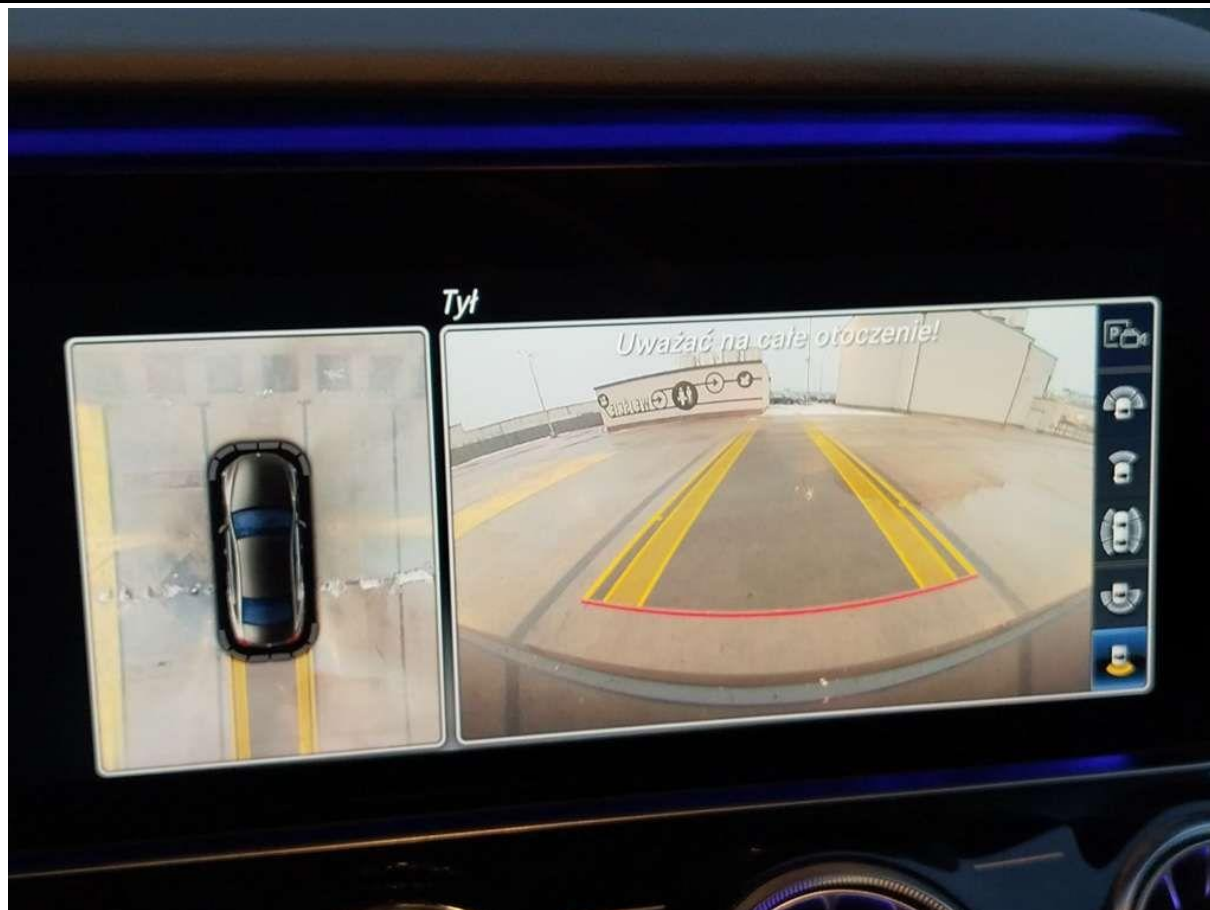
Fot. nr 26



Fot. nr 27



Fot. nr 28



Fot. nr 29



Fot. nr 30



Fot. nr 31



Fot. nr 32



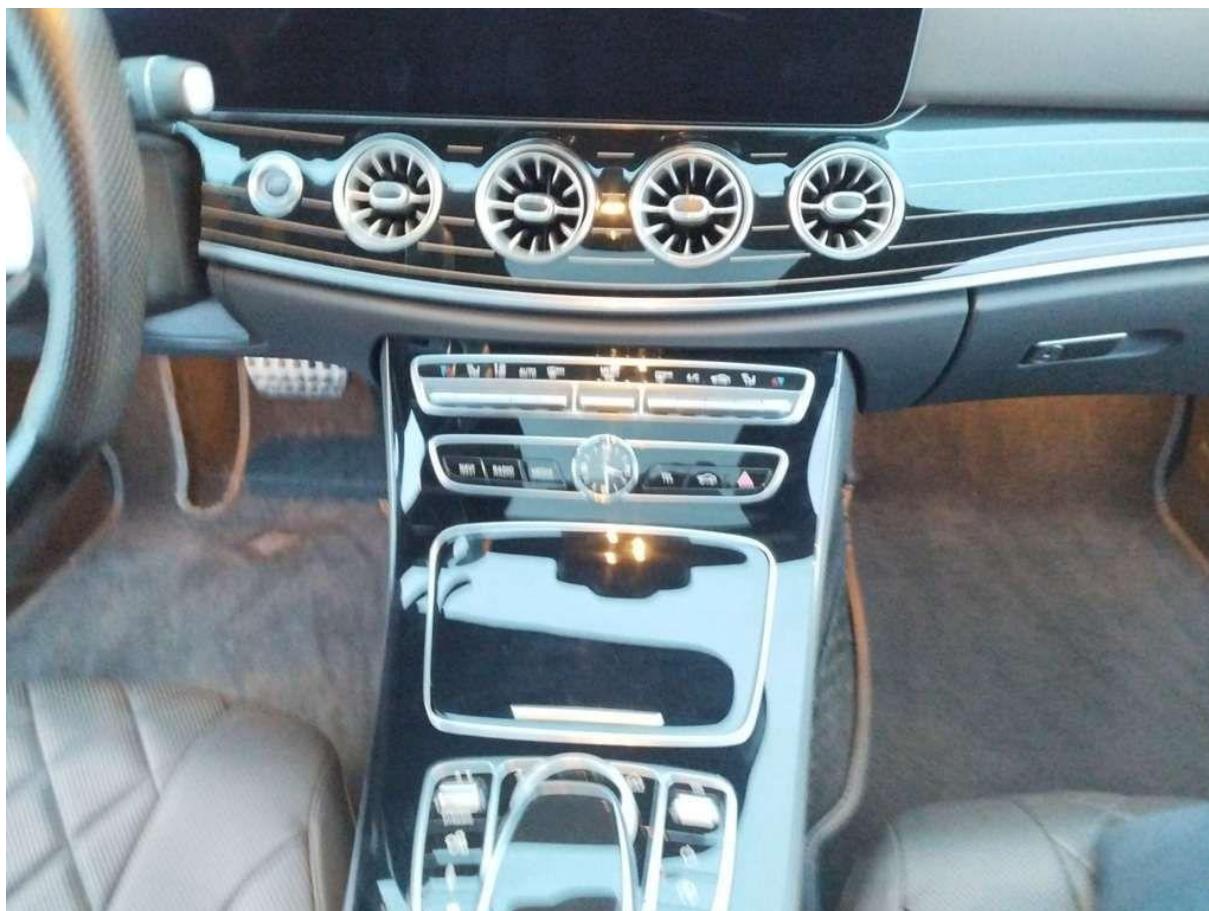
Fot. nr 33



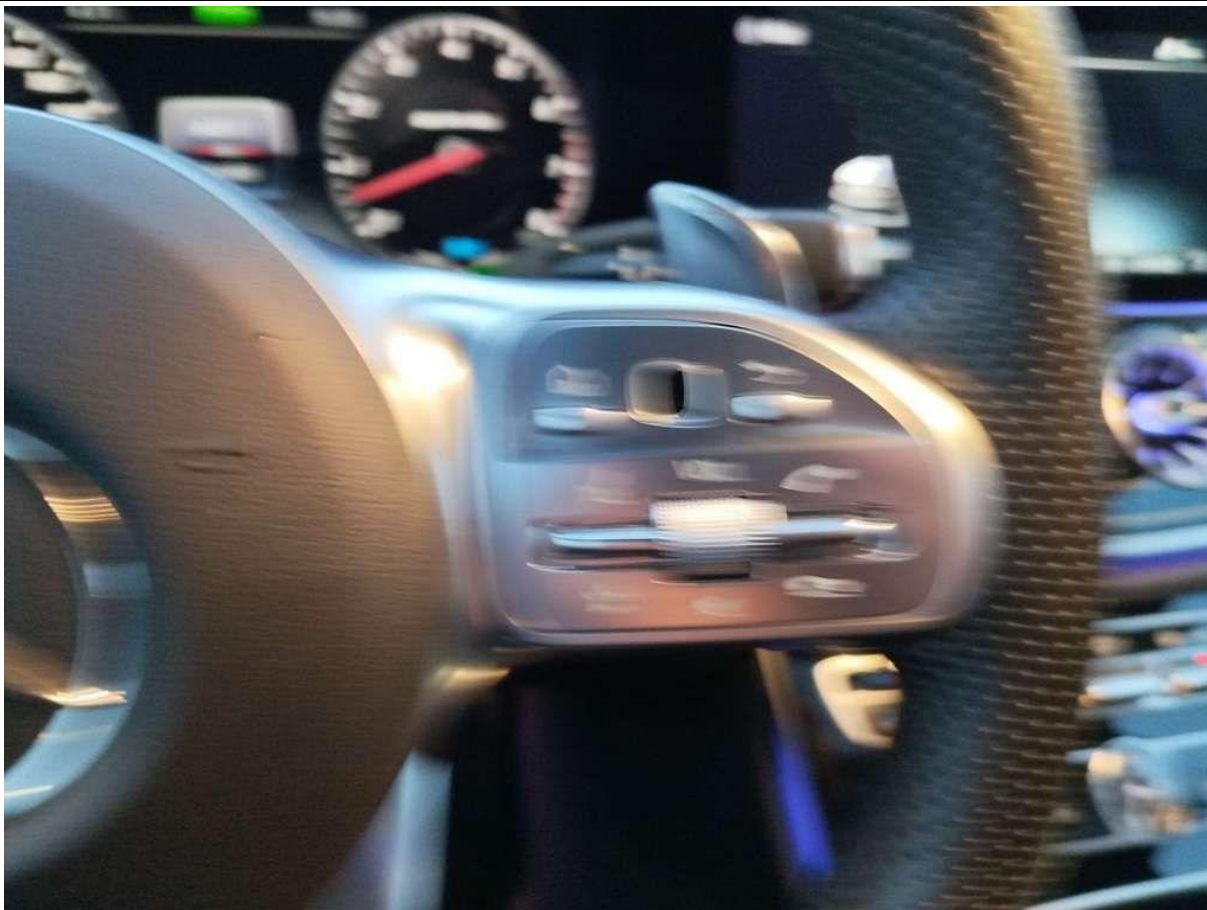
Fot. nr 34



Fot. nr 35



Fot. nr 36



Fot. nr 37



Fot. nr 38



Fot. nr 39



Fot. nr 40



Fot. nr 41



Fot. nr 42



Fot. nr 43



Fot. nr 44



Fot. nr 45



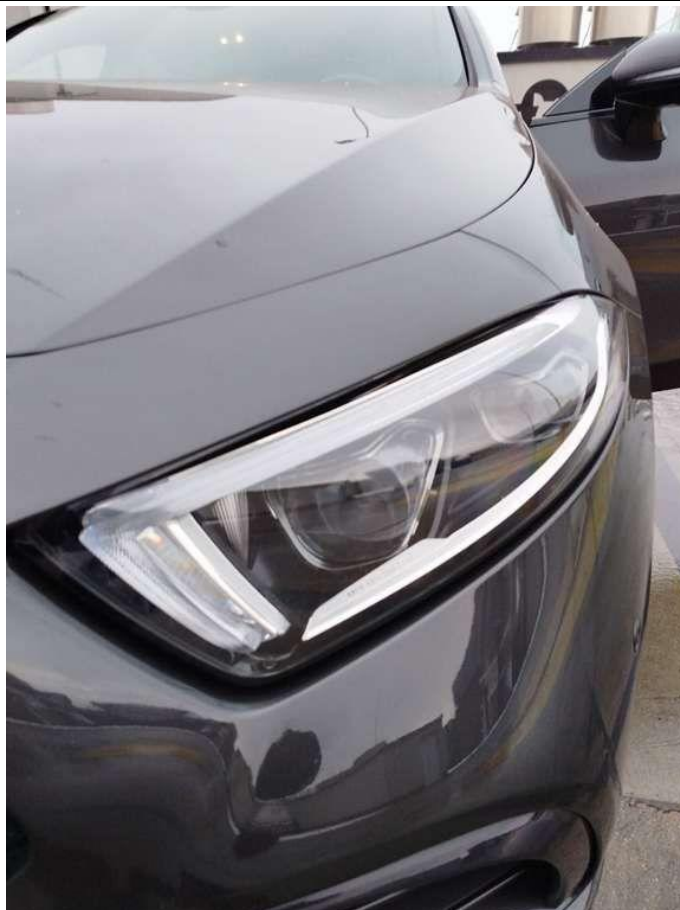
Fot. nr 46



Fot. nr 47



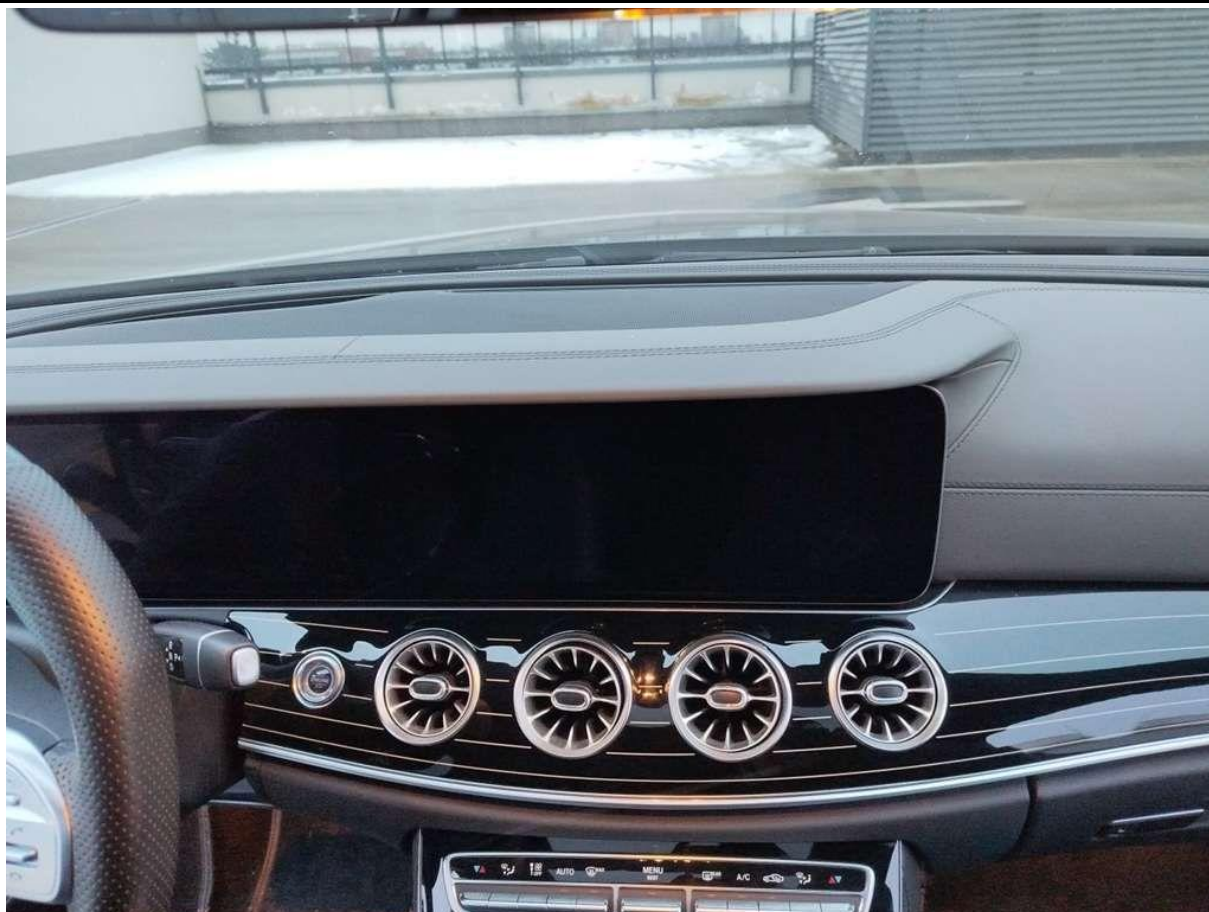
Fot. nr 48



Fot. nr 49



Fot. nr 50



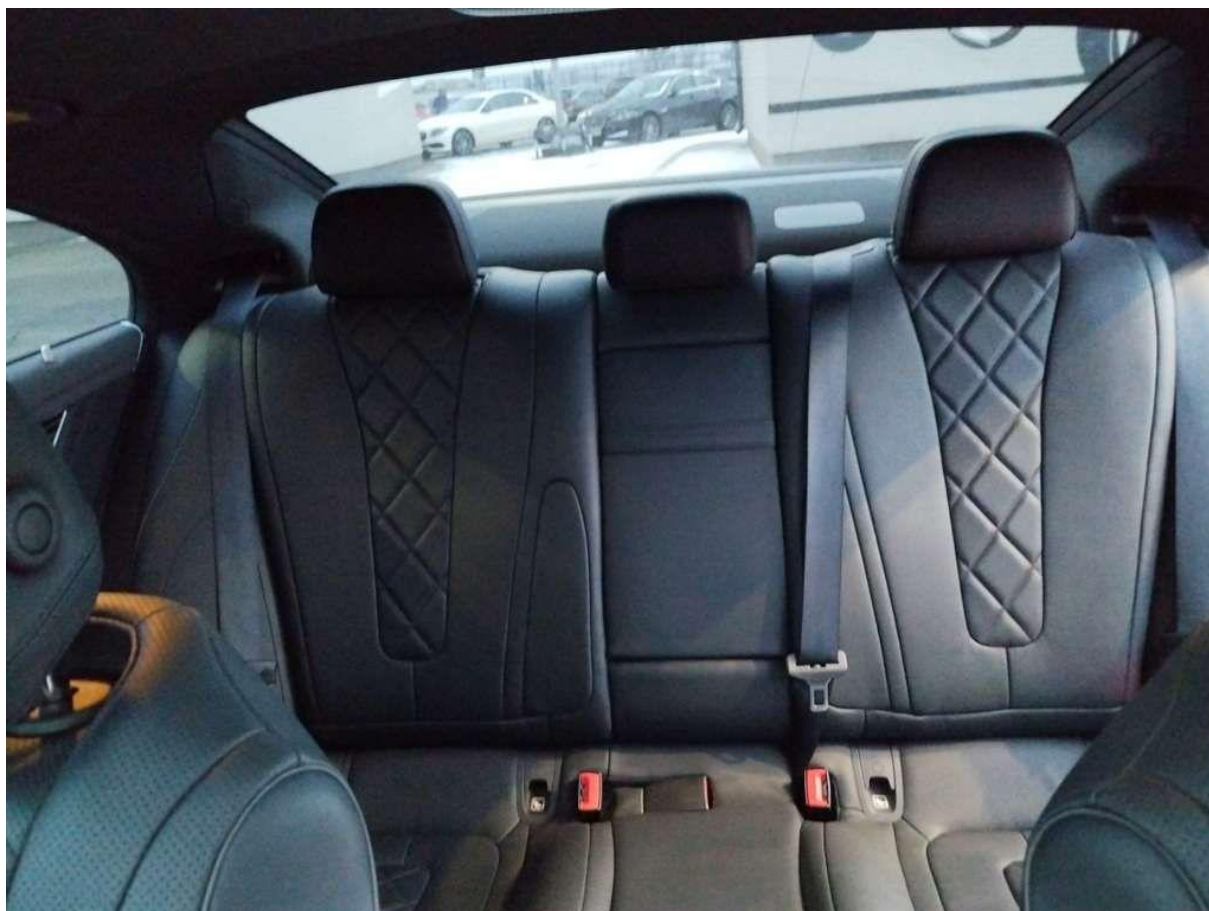
Fot. nr 51



Fot. nr 52



Fot. nr 53



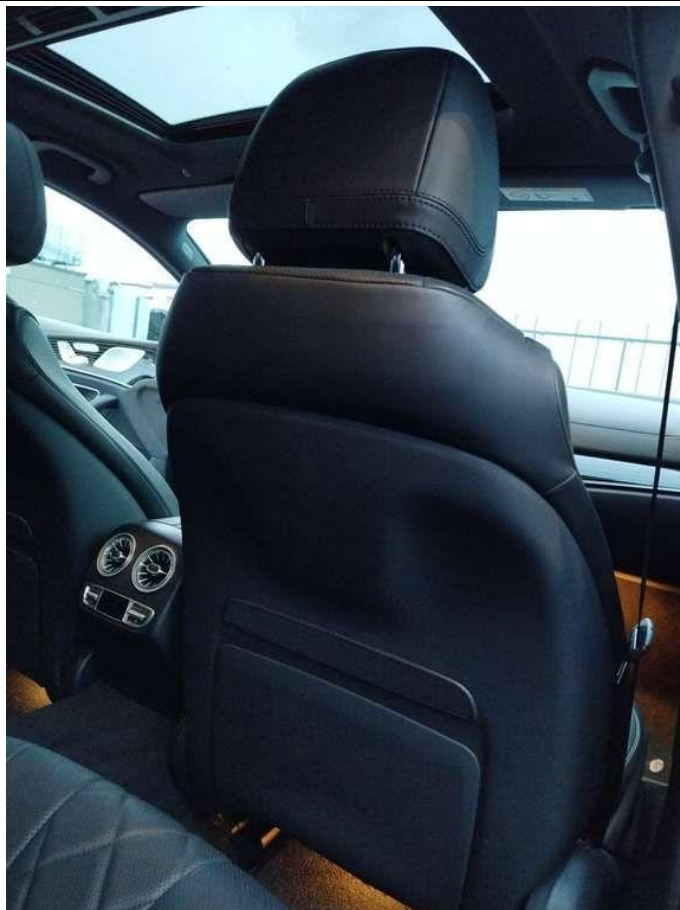
Fot. nr 54



Fot. nr 55



Fot. nr 56



Fot. nr 57



Fot. nr 58



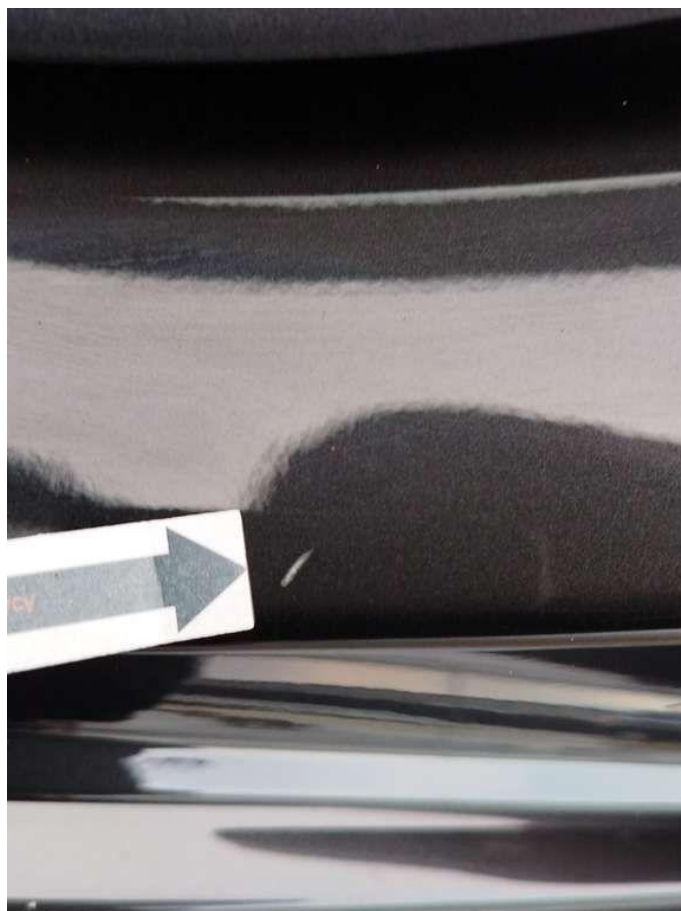
Fot. nr 59



Fot. nr 60



Fot. nr 61



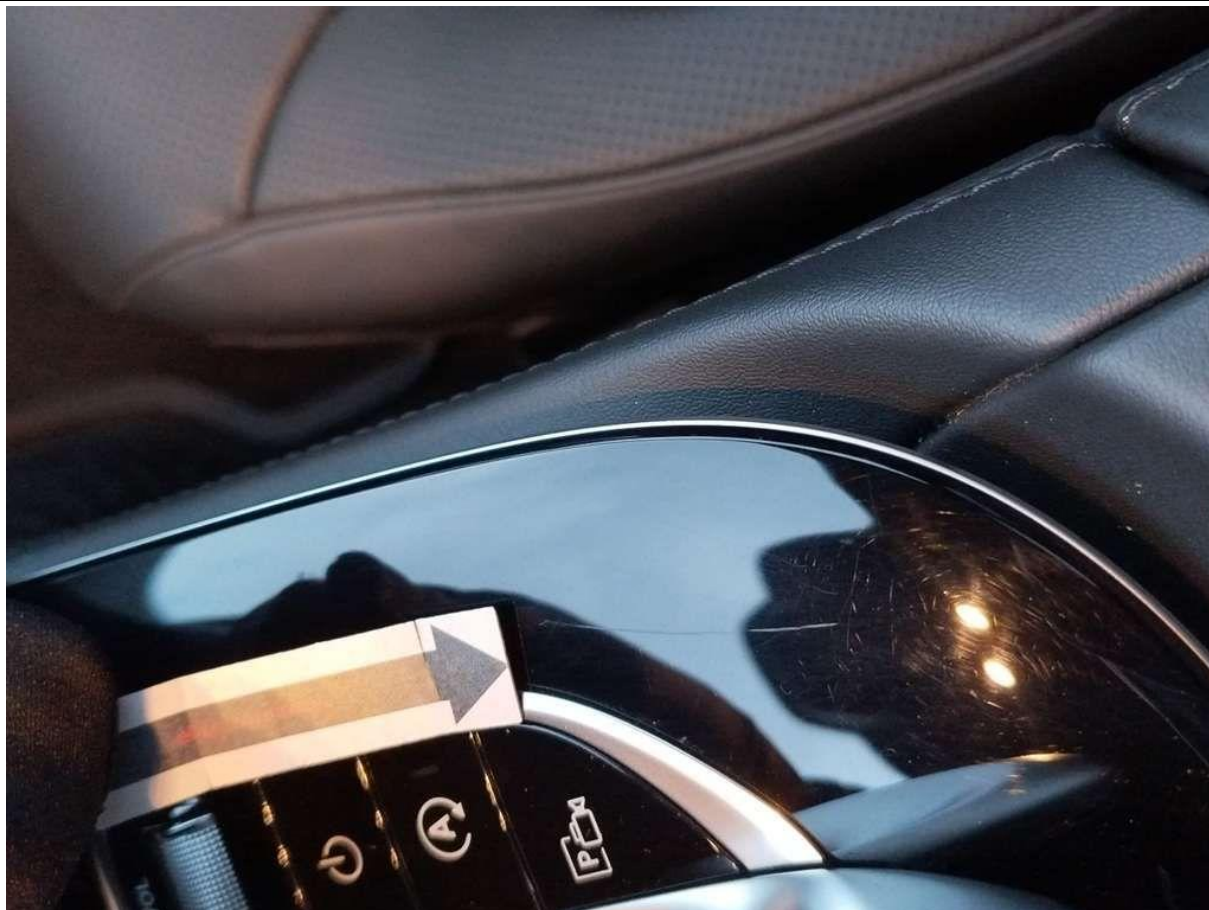
Fot. nr 62



Fot. nr 63



Fot. nr 64



Fot. nr 65



Fot. nr 66



Fot. nr 67



Fot. nr 68



Fot. nr 69



Fot. nr 70



Fot. nr 71



Fot. nr 72



Fot. nr 73



Fot. nr 74



Fot. nr 75



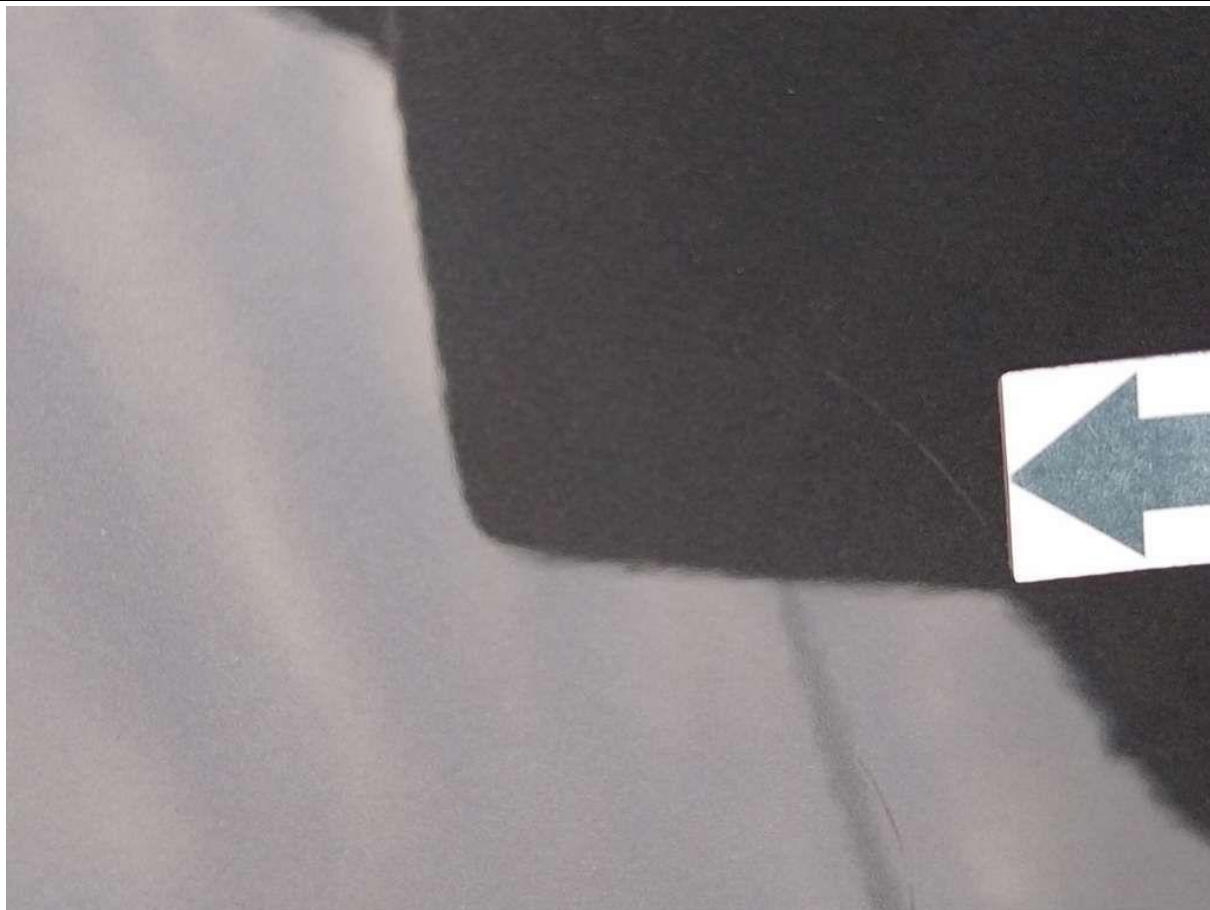
Fot. nr 76



Fot. nr 77



Fot. nr 78



Fot. nr 79



Fot. nr 80



Fot. nr 81



Fot. nr 82



Fot. nr 83

Dokument wystawiony elektronicznie, wa ny bez podpisu